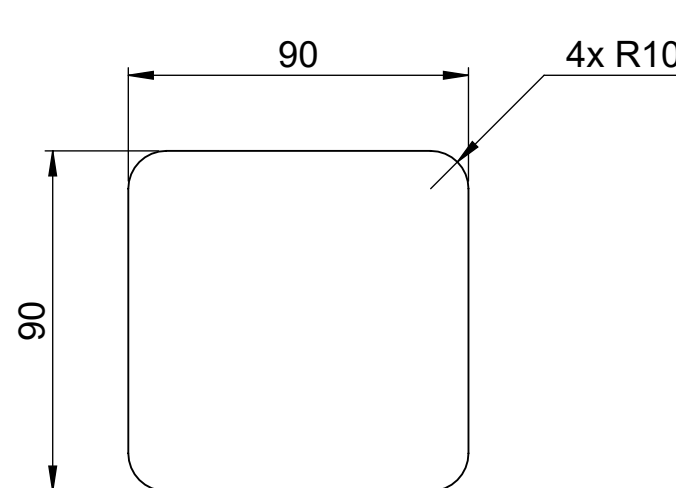
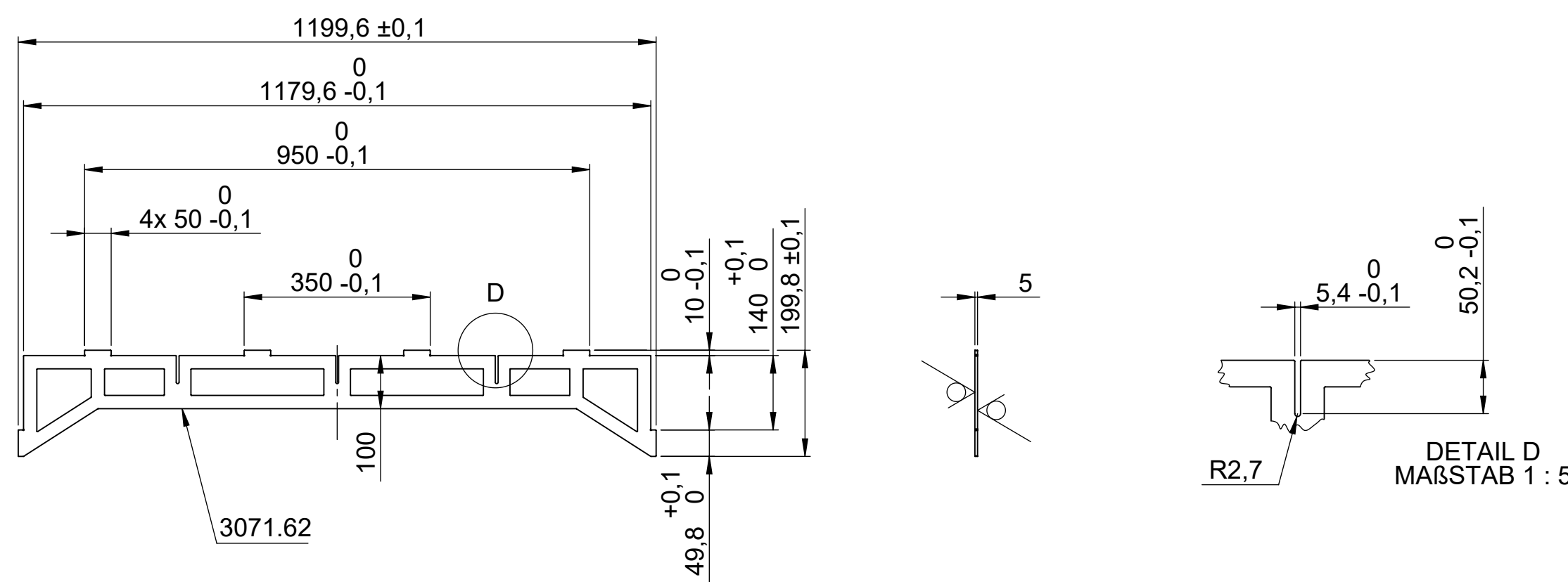
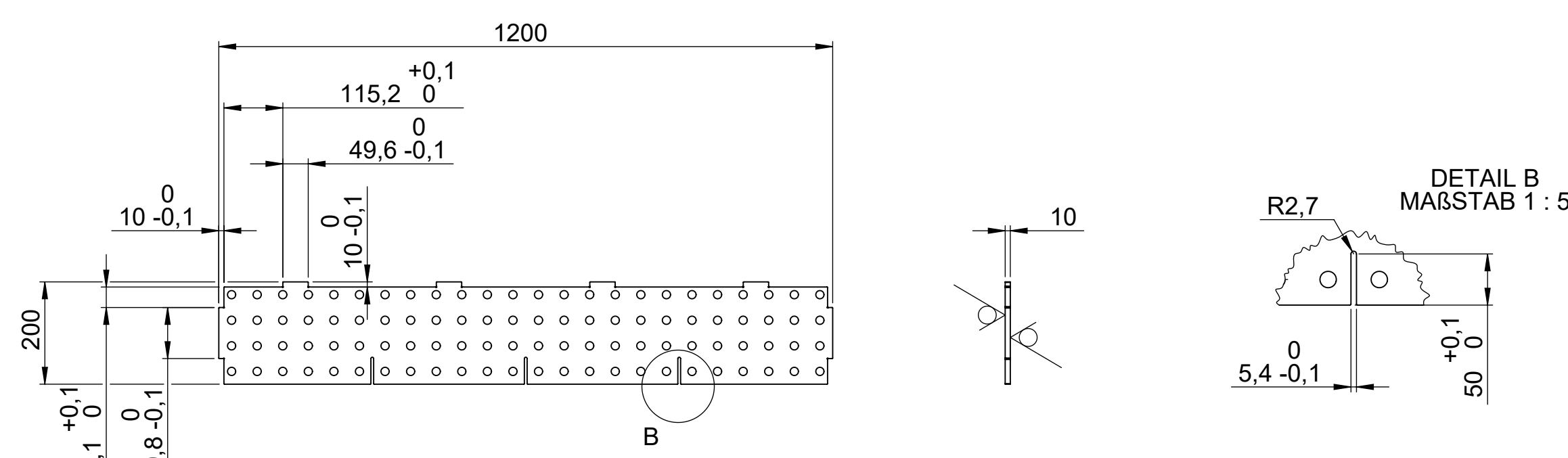
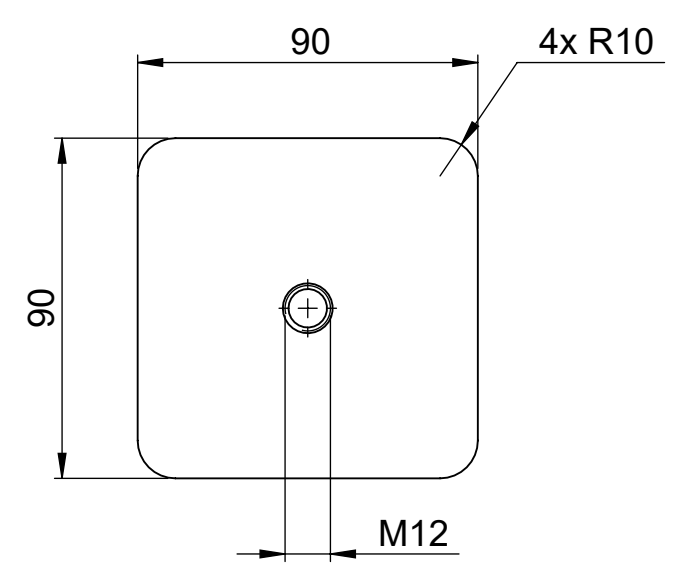
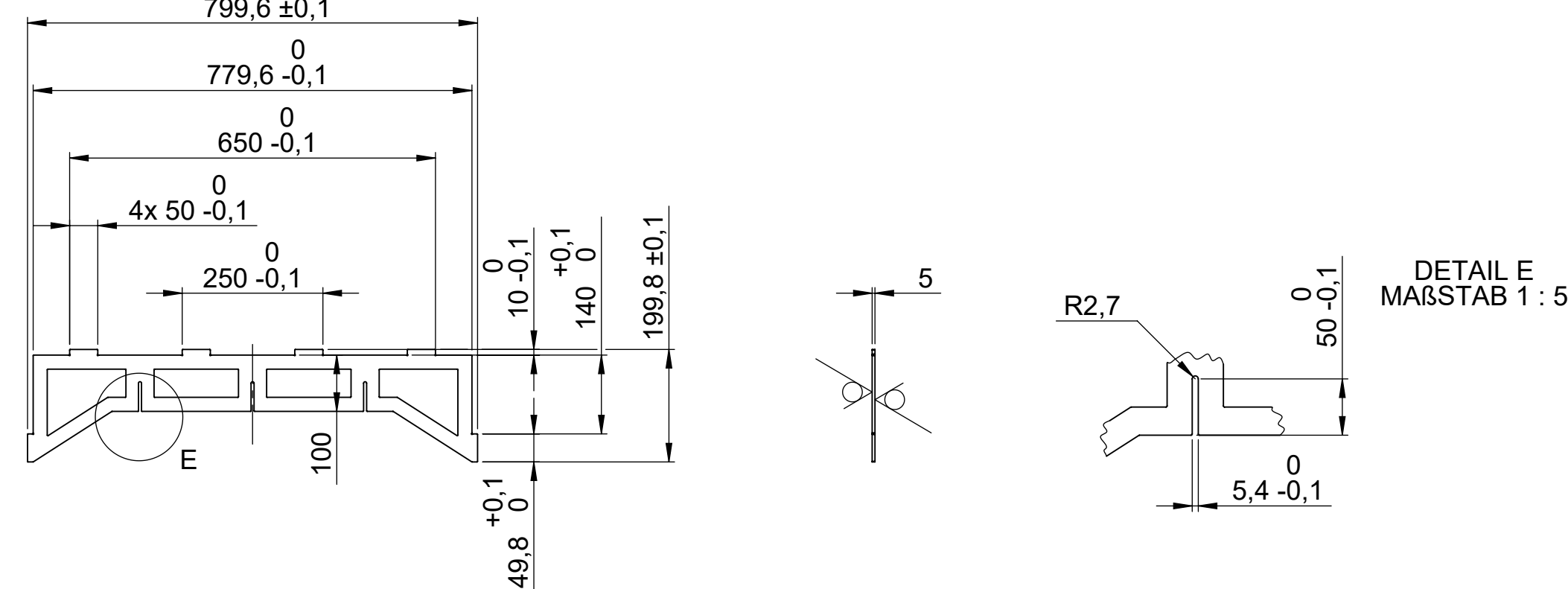
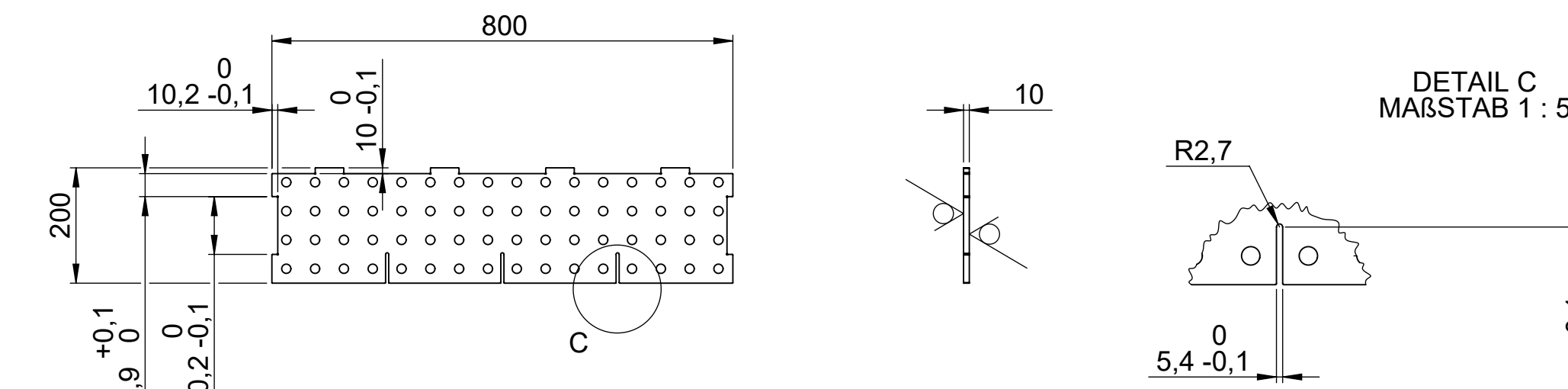


POS-NR.	MENGE	DESCRIPTION	LÄNGE
1	1	Rechteckrohr 90 x 90 x 5	774
2	1	Endkappe mit Gewinde	
3	1	Endkappe	



Endkappe mit Gewinde



Materialstärke $t = 10\text{mm}$
1.0037 (S235JR)
Maßstab: 1:2
Alle unbemaßten Fasen $1,5 \times 45^\circ$

POS.-NR.	Hersteller / Lieferant	Benennung	Description	Material	Menge
1		Deckplatte 10mm	cover plate 10mm	1.0045 (S355JR)	1
2		Seitenteil_lang 10mm	sideplate long	1.0045 (S355JR)	2
3		Seitenteil_kurz	sideplate short	1.0045 (S355JR)	2
4		Mittelteil_lang	middle section long	1.0045 (S355JR)	3
5		Mittelteil_kurz	middle section short	1.0045 (S355JR)	3
6		Tischfluss	tableleg	1.0037 (S235JR)	4
7	Ganter	_Leveling_foot_with_threaded_stud_GN_343_2_60_M12_80_OS_0_1_2			4

Kostenpunkt: 513€ inkl MwSt. zzgl. Transport



Metaltec Pump
Schweißtechnik GmbH

MetaTec - Penig Schweißtechnik
GmbH
Thierbacher Straße 23
09222 Penig


Tel.: +49(0)37381 / 66 66 10
Fax: +49(0)37381 / 66 66 12

- **Aufbau:**
 - Laserteile nach Zeichnung schneiden lassen. Stückzahlen in der Stückliste.
 - Tischfüße nach Zeichnung herstellen. Stückzahlen in der Stückliste. Wichtig: Endkanten beachten.
 - Danach alle Laserbiege wie in der Explosionszeichnung dargestellt zusammenstecken.
 - Heften und ausrichten.
 - Alle Bleche miteinander verschweißen und verschleifen.
 - Tischfüße an den Ecken heften und verschweißen.
 - Tisch umdrehen und Bohrungen 16mm mit einem Senker leicht anfasen.

Keine Garantie und Haftung für die Richtigkeit der Zeichnungen und dem Aufbau.
Benutzung und Aufbau auf eigene Gefahr.
Keine Weiterverkauf gestattet.

Projekt ist zur kostenfreien Nutzung und Verbreitung bestimmt.

Feedback und Verbesserungsideen an:
info@3-d-universe.de

Zeichner / author DIN ISO 1302		Allgemeinremark DIN ISO 2793 - rnk		Werkstoff / material 316L Unimera. Eine Verallgemeinerung der Werkstoffeigenschaften ist nicht möglich.		3D Unimera Extrusion + Transfer 100% 3D geseigt oder gestrichelt			
Firma company  3-D Universe® by Schuhardt		erstellt durch / drawn by N. Schubert		Genehmigt durch / checked by Sachmann / number		Gewicht / weight 182997.35g			
Zeichnung / drawing 3-D Universe Zeichner des Blattes 3 Teil: 400 / 330 399 031 123 CAD: Systemen Maßstab / scale 1:1				Dokumentart / document Schweißstück		Projekt / project Schweißstück		Bl. nr. / sheet 1 / 1	
				Datum / date 11.05.2011		Zeichner / author 11.05.2011		Geprüft / checked 11.05.2011	
				Gezeichnet / drawn 11.05.2011		Gezeichnet / drawn 11.05.2011		Gezeichnet / drawn 11.05.2011	